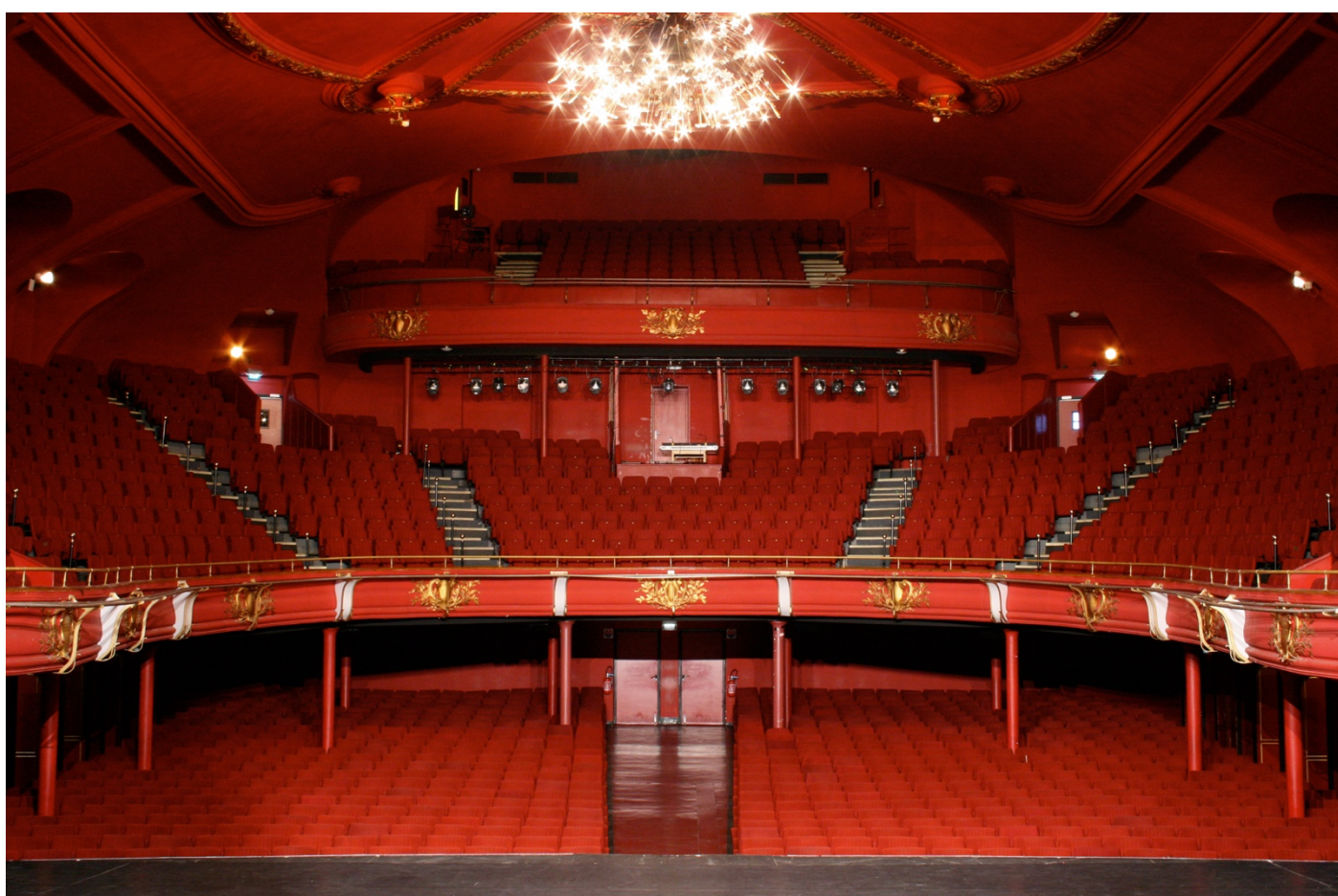




LeThéâtre

Sebastopol

FICHE TECHNIQUE 2021/2022 (21P.)



ADRESSE

**PLACE SEBASTOPOL
59 000 LILLE**

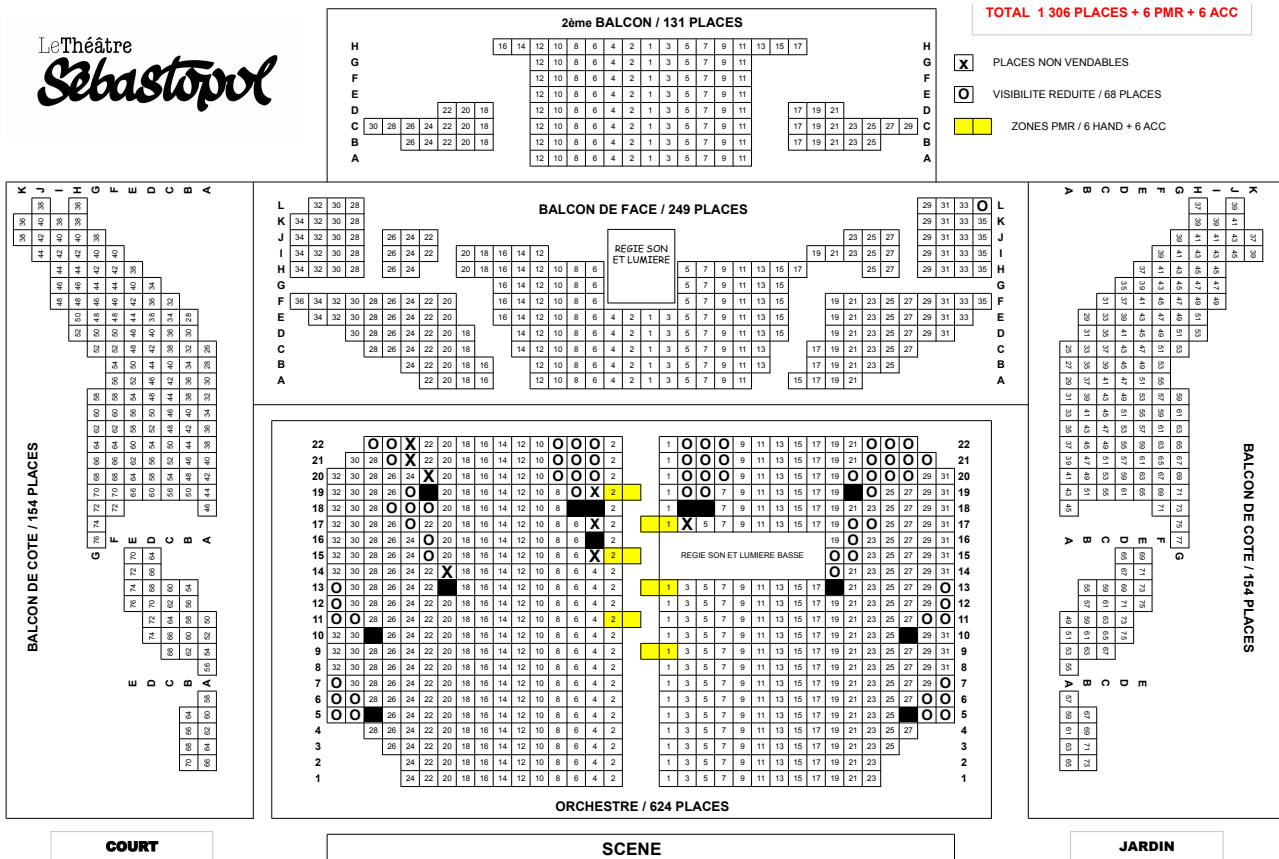
CONTACTS

ADMINISTRATIF : prog.sebastopol@nordnet.fr

REGIE GENERALE/ACCUEIL : karenn.pro@gmail.com

SALLE

- CAPACITE : 1312.
- CONFIGURATION : ASSIS.
- JAUGE ORCHESTRE (PARTERRE) : 624.
- JAUGE 1^{ER} BALCON : 557.
- JAUGE 2^{EME} BALCON : 131.
- EMBLEMES DES REGIES FACE : ORCHESTRE OU 1^{ER} BALCON.



- EMBLEMES MERCHANDISING POSSIBLE DANS LE HALL D'ENTRÉE.
- BAR AU 1^{ER} ETAGE.

PLATEAU

- OUVERTURE : 10,80M. RIDEAU ROUGE / 12,50M. ARCHE.
- RIDEAU ROUGE : 1 x à la Grecque (électrique) / 1 x à la Guillotine (Manuel).
- « BOITE NOIRE » :
 - 1 FOND NOIR (12M/L. 8M/H.)
 - 1 PATIENCE (10 M/L.)
 - 5 RUE DE PENDRILLONS (DEMI-FOND 6M/L. 8M/H.)
 - 1 RUE DE PENDRILLONS (3M/L. 8M/H.)
 - 6 FRISES (12M/L. 5M/H.)
- PROFONDEUR : 12M. (rideau de fer → escalier accès loges).
- PROFONDEUR : 3M. (Escalier accès loges → mur du fond).
- MUR À MUR (largeur) : 16M. (passé le rideau de fer).
- HAUTEUR SOUS PERCHES : (Hauteur maximum des perches si Focus : 7,5M.)
- HAUTEUR CAGE DE SCÈNE : 18M.
- PENTE : 1%
- PROSCENIUM : (Profondeur : 5,30M.)
(Au-dessus duquel **AUCUN** point d'accroche n'existe, ni n'est possible)
- **RIDEAU DE FER** (Aucun obstacle en dessous sauf cables qui devra être enlevé après le show si doublon ... de date)

ACCROCHE SON

- NOMBRE DE POINT : **0**
- CHARGE PAR POINT : **0**

ACCROCHE LUMIÈRES

- 71 PERCHES (jusque escalier accès loges).
- 35 PERCHES À COUR NUMÉROTÉES PAIRES.
- 36 PERCHES À JARDIN NUMÉROTÉES IMPAIRES.
- CHARGE/PERCHE : CONTRE BALANCÉES 200 KG MAX. RÉPARTIS.

- PERCHE : (L 12,20 M. / DIAMETRE 0,05 M.)
- MOYEN D'ACCES EN HAUTEUR :
Le Focus se fait à la tour d'échafaudage
Hauteur maximum des perches si focus 7,5 M.
- PONT : 4x Ponts carrés mobile en profondeur de 1M à 12,5M (L 12,6m. / l 0,55m.)

SON

- SYSTEME SON EN PLACE : OUI
(Débit démontage pour système amené 398€ HT).
- PUISSANCE ELECTRIQUE DISPONIBLE :
63A TETRA *(Inclus notre Diffusion).*

LUMIERES

- PUISSANCE ELECTRIQUE DISPONIBLE :
1 X 125A + 1 X 250A.
- EMPLACEMENT PUISSANCE :
JARDIN.

LOGES

- NOMBRE DE LOGES : 11.
- NOMBRE DE DOUCHES : 5.
- BUREAU DE PROD : 1.
- WIFI : ID : *Wifi Artistes / Password : artistes*

CATERING

- CUISINE EQUIPEE : OUI
- SALLE DE REPAS : SUR PLACE ENVIRON 35 PERS.
- BRASSERIES/RESTAURANTS AUX ALLENTOURS

DIVERS

- LAVE LINGE : OUI
- SECHE LINGE : OUI
- TABLE A REPASSER : OUI
- CENTRALE VAPEUR : OUI
- PORTANT : X2
- PSYCHE : X2

LISTE LUMIÈRE

REGIE :

- 1X CONSOLE CONGO KID
- 2X ECRANS TACTILE

PROJECTEURS INSTALLES EN FIXE POUR LA FACE :

- CORBEILLES : PC 1KW. X8.
DECOUPE 1KW. X2.
- NICHES : PC 1KW. X16.
- FACE : DECOUPE 2KW. 710 X10.

PARC PROJECTEURS :

- MOLFAY 36X4 : X4 (ÉCLAIRAGE SALLE).
- JEUX D'ACL (8 LAMPES) : X2 (+ 4 CHARGES).
- DÉCOUPES 714 SX : X6.
- DÉCOUPES 713 SX : X2.
- DÉCOUPES 614 S : X8.
- DÉCOUPES 614 SX : X4.

- PC 2KW : X4.
- PC 1KW : X26.
- HORIZIODES : X5.
- PAR 64 CARCASSE : X46.
 - LAMPES CP 62 : X 30
 - LAMPES CP 61 : X 20
 - LAMPES CP 60 : X 20
 - LAMPES CP 95 : X 20

GRADATEURS :

- 120 CIRCUITS
 - X 28 INSTALLATION FIXE SALLE.
 - X 80 (3 KW.) ESPACE SCÉNIQUE.
 - X 12 (5 KW.) ESPACE SCÉNIQUE.

DIVERS LIGHT :

- MACHINE À BROUILLARD
 - HZ 500
- VENTILATEURS X2
- PIEDS : 6 ALT / 3,5 M.
- PLATINES DE SOL

AUTRES :

- PRATICABLES X 9 (2M/1M): (+ 2 EN REGIE BASSE)
 - PIEDS 80CM : 5X4
 - PIEDS 60CM : 11X4
 - PIEDS 40CM : 11X4
 - PIEDS 20CM : 5X4

LISTE SON

REGIE :

- 1X CONSOLE M32 MIDAS + 1 DL 16 MIDAS.

MULTIPAIRES :

- DEPUIS REGIE PANTERRE :
 - 48 + 8 XLR + 2 RJ45 + 2 AES.
- DEPUIS REGIE HAUTE :
 - 16 + 8 XLR + 2 RJ45.

SYSTÈME DIFFUSION FACE :

- 10X KARAS :
 - 5X PAR COTE STACKEES SUR SB 18
- 2X SB 18 :
 - 1X PAR COTÉ POSE SUR PROSCENIUM
- 2X SB28 :
 - 1X PAR COTÉ POSE SUR PROSCENIUM
- 8X KIVAS :
 - 4X PAR COTÉ SUSPENDUES + 2 SB 18
- 2X 8XT :
 - FRONT FILL
- 4X 5XT :

▪ **OUT FILL**

RETOURS :

- 7X NEXO PS10.
- 4X NEXO PS8.
- 2X SUB NEXO.

MICROS/DI :

- 2X D.I. BSS.
- 2X D.I. KLARK.
- 2X SM 91.
- 2X AKG C 414.
- 1X NEUMANN KM 185.
- 1X E 604.
- 5X STC-1S (STATIQUE « BÂTON » SONOTRONIC)
- 2X MICRO H.F. SHURE SLX2.
- 3X RECEPTEUR DOUBLE H.F. SHURE. SLX4.
- 1X POCKET SHURE SLX1.
- 1X MICRO-CRAVATE SHURE.
- 1X PG 48 (TALL-BACK)

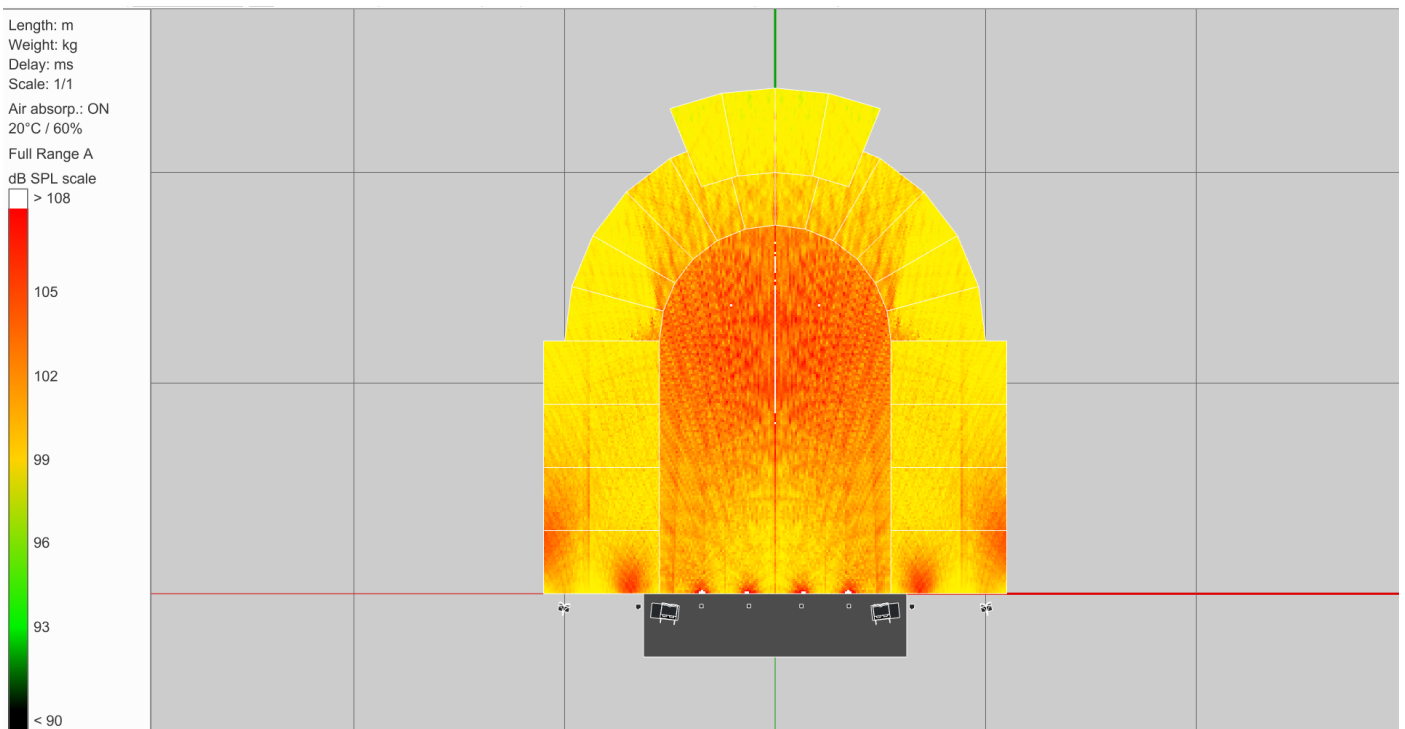
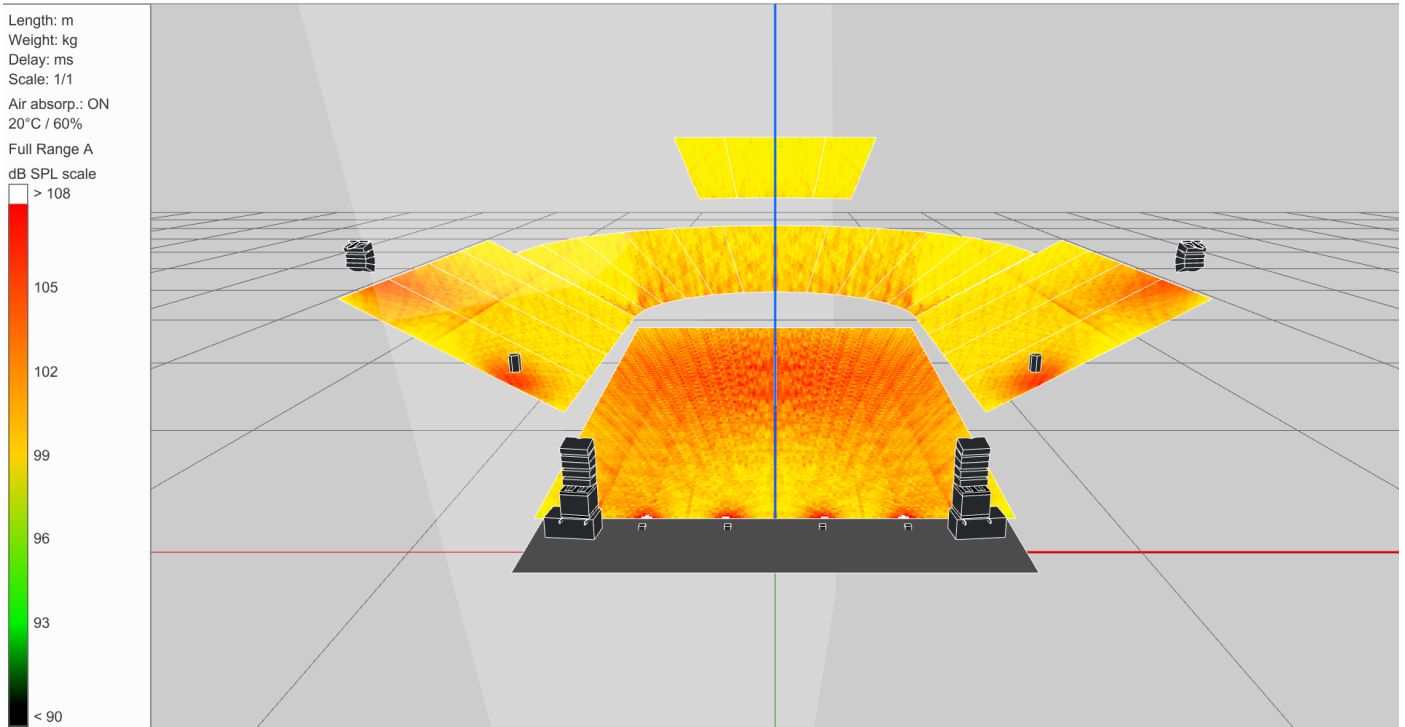
PIEDS DE MICRO :

- 4X PETITS PIEDS CONFERENCE.
- 7XGRANDS PIEDS PERCHE.
- 6X PETITS PIEDS PERCHE.
- 2X GRAND PIED EMBASE RONDE SANS PERCHE.
- 8X PIEDS POUR ENCEINTE.

INTERCOM:

- 1X REGIES INTERCOM ASL BS 216.
- 6X CASQUES + BOITIERS BS 15

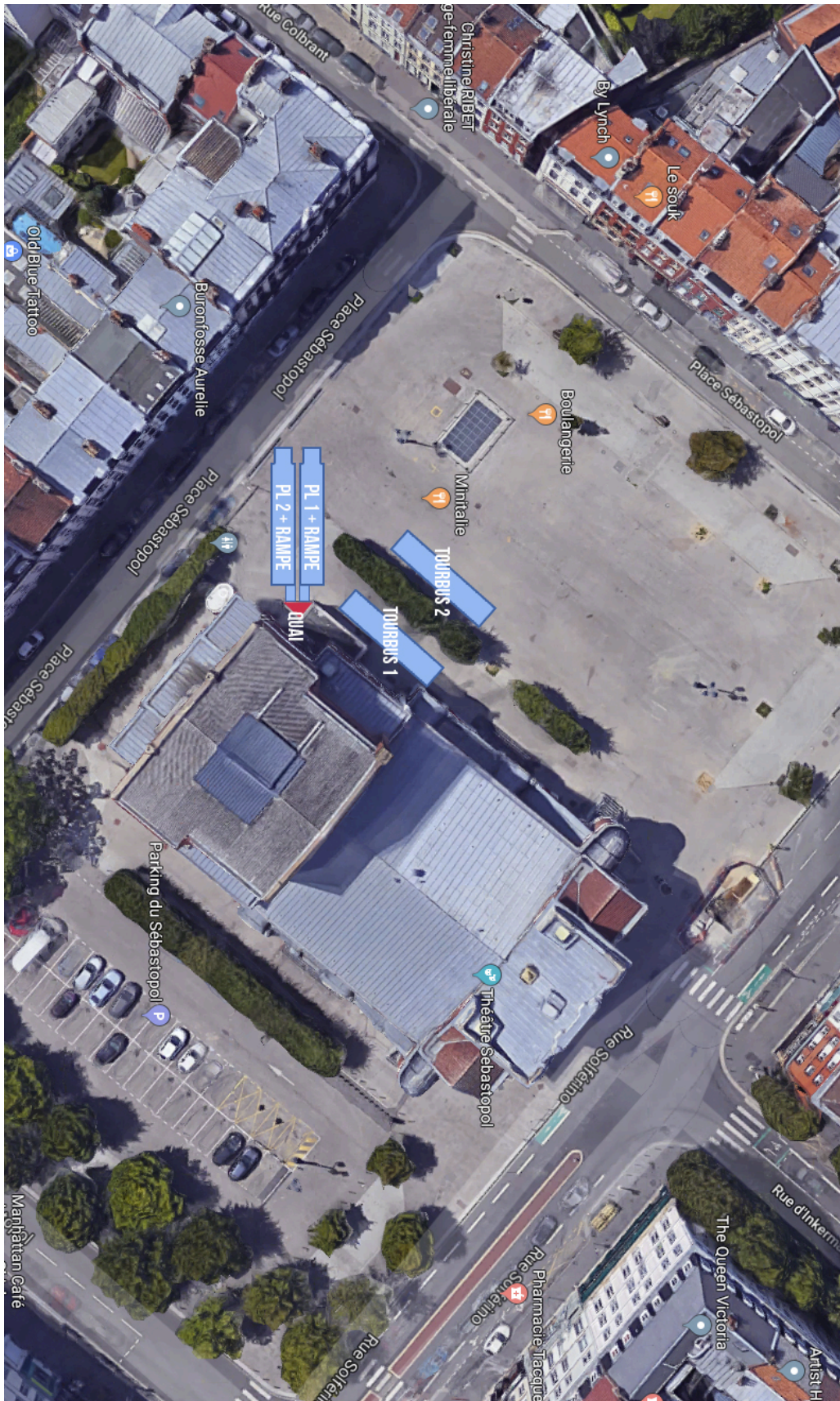
SHOOT THEATRE SEBASTOPOL (nouveau en cour)



STATIONNEMENT THEATRE SEBASTOPOL

Marché sur place les mercredis et samedis.

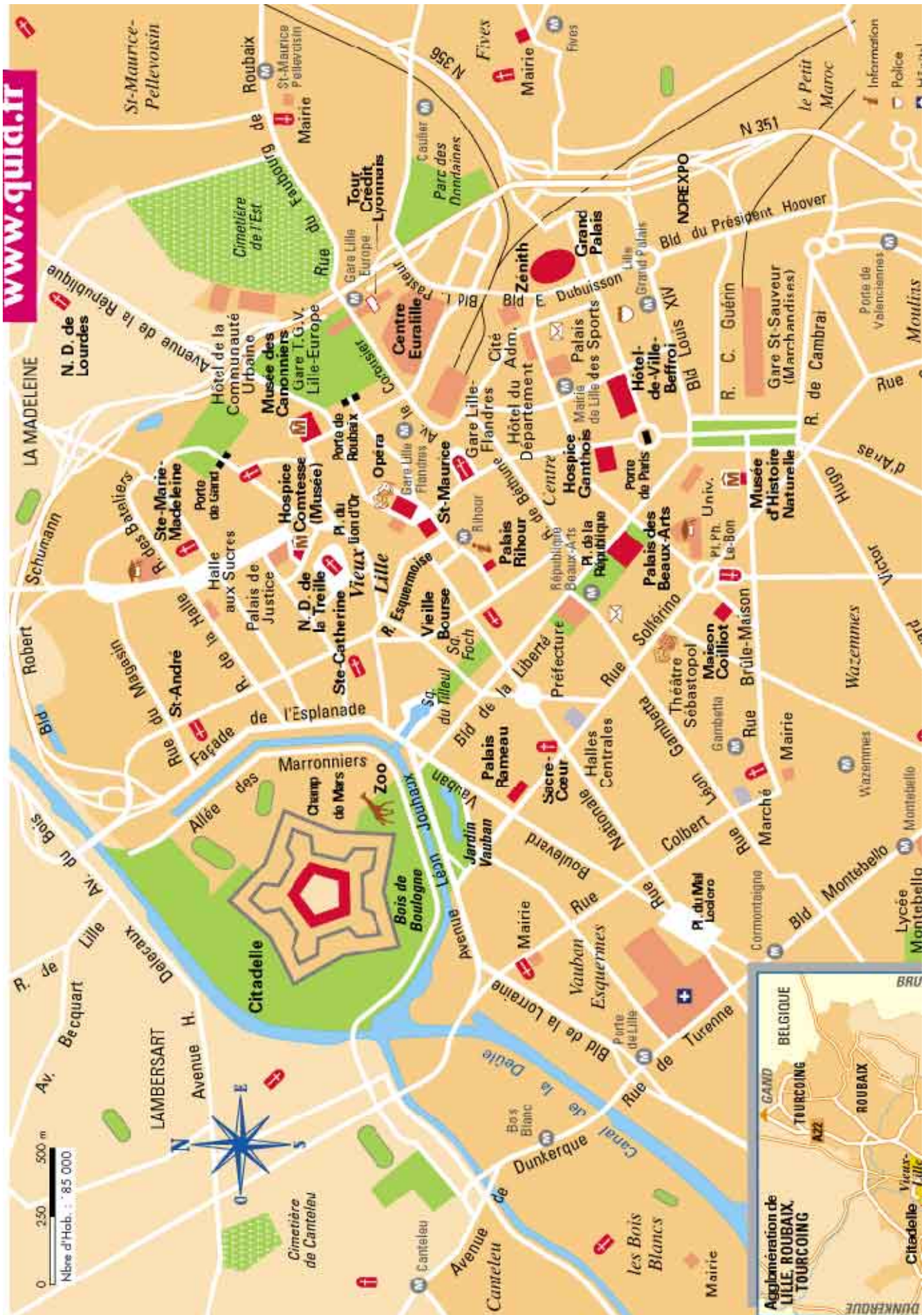
ATTENTION pour le Samedi : stationnement difficile prévoir arrivée avant 5H. du Matin.



ALIMENTATION BUS/CAMION...



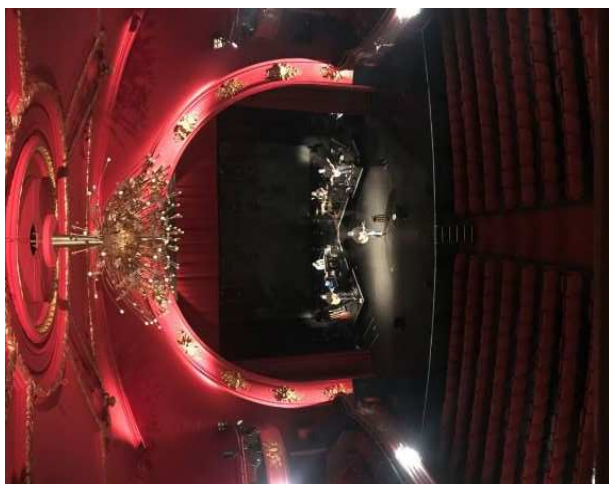
PLAN DE LA VILLE DE LILLE.



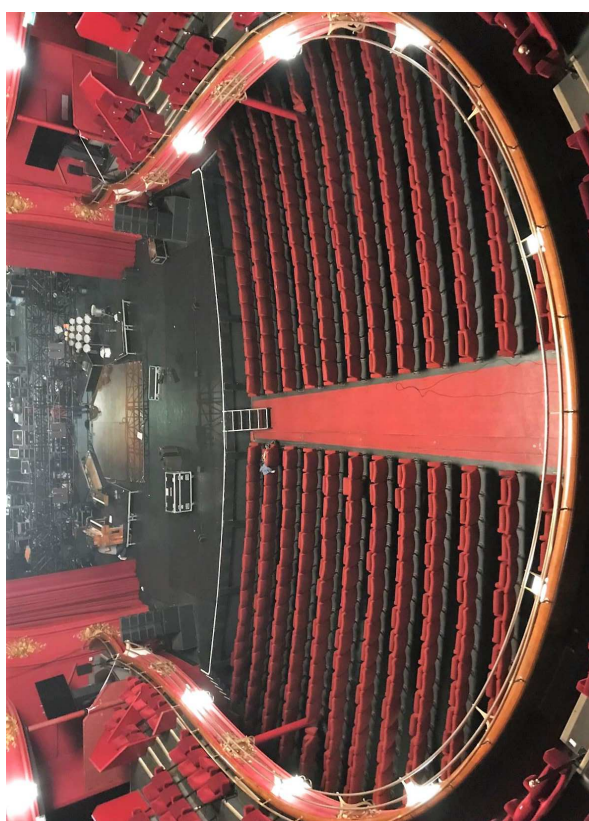
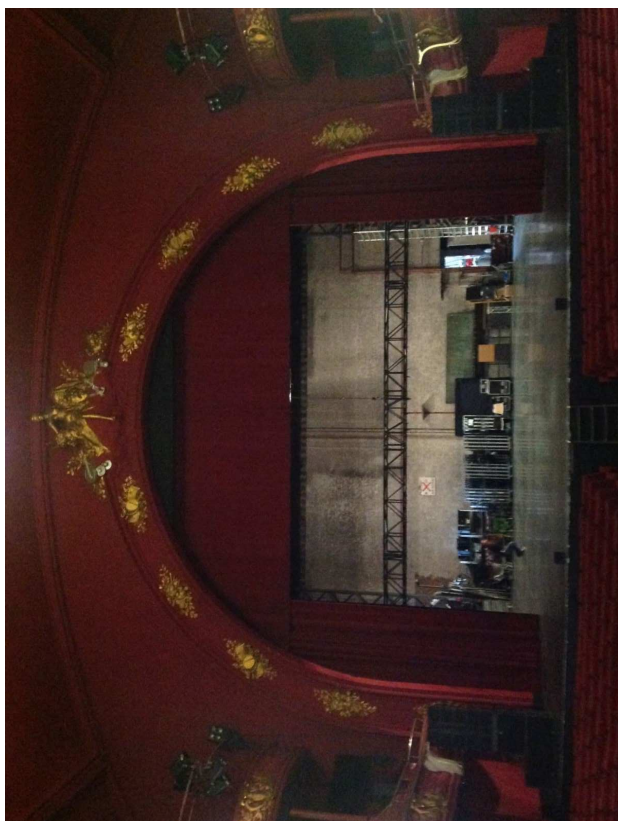
PLAN THEATRE SEBASTOPOL

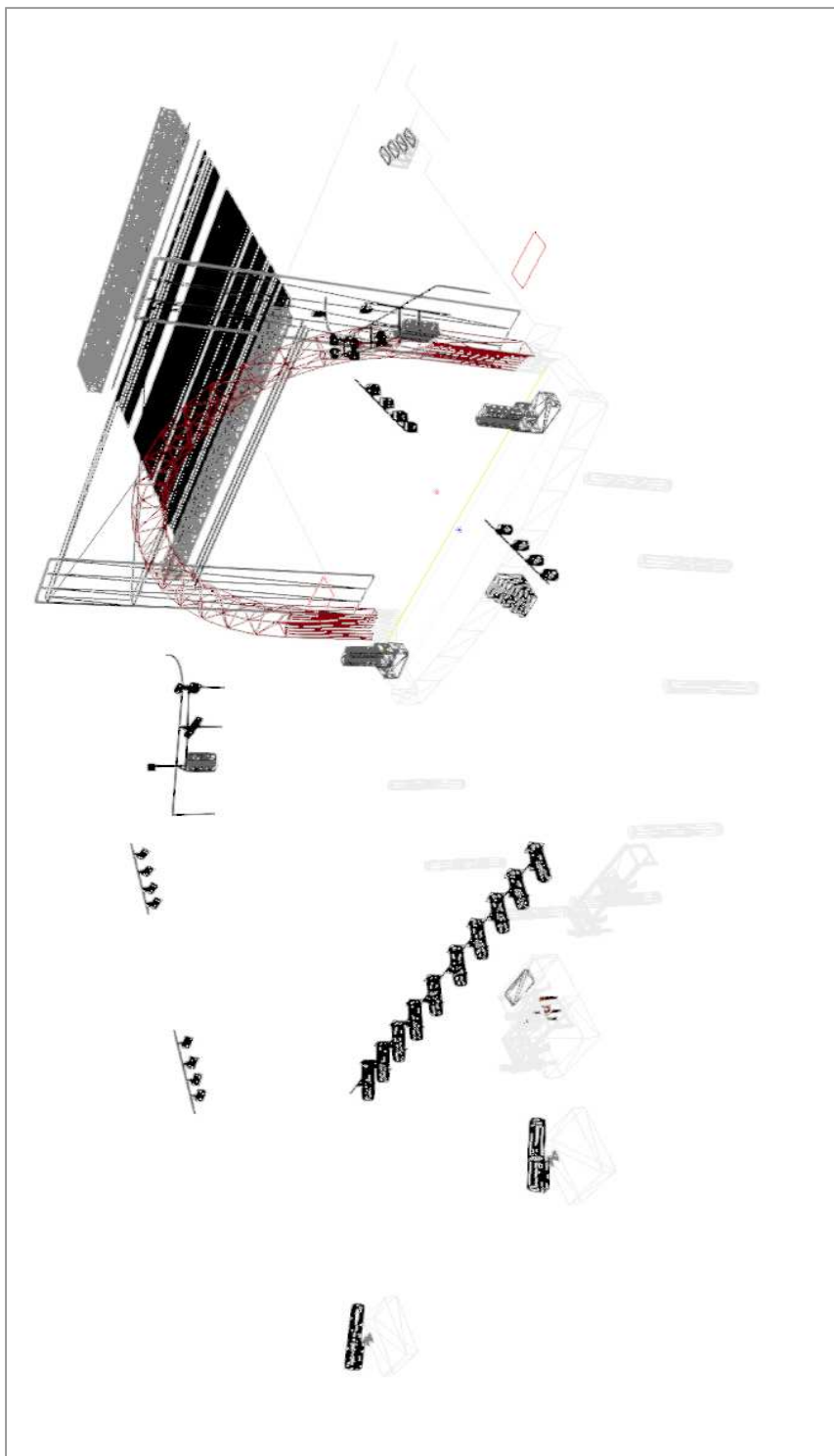
INTRO

1. INTRO
2. VUE + ELEC
3. SCENE ET PERCHES
4. COTES SCENE
5. COTES REGIES POURSUITES 1
6. COTES REGIES POURSUITES 2
7. COTES LUMIERE 1
8. COTES LUMIERE 2



1





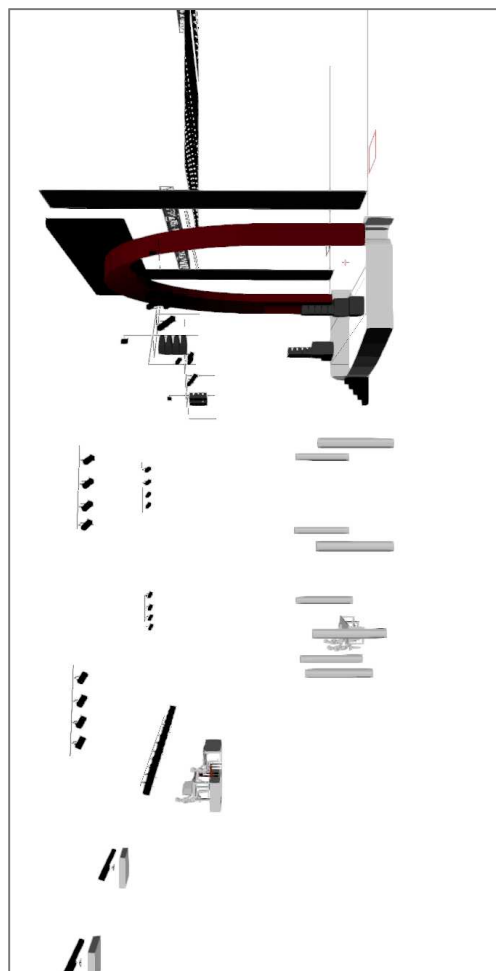
ARMOIRE ACCUEIL LIGHT



32A TETRA

63A TETRA

125A TETRA

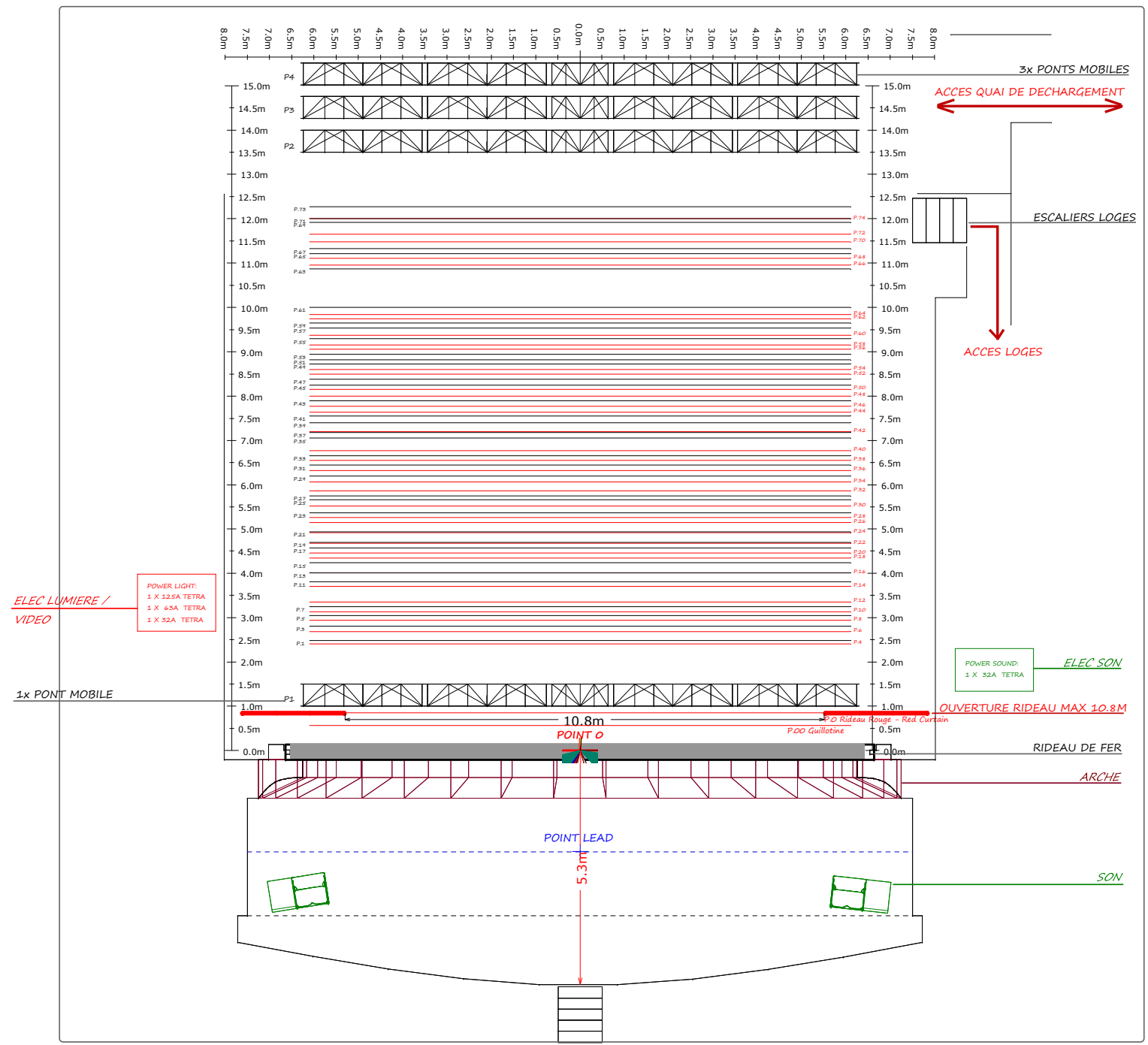


Le Théâtre Sébastopol

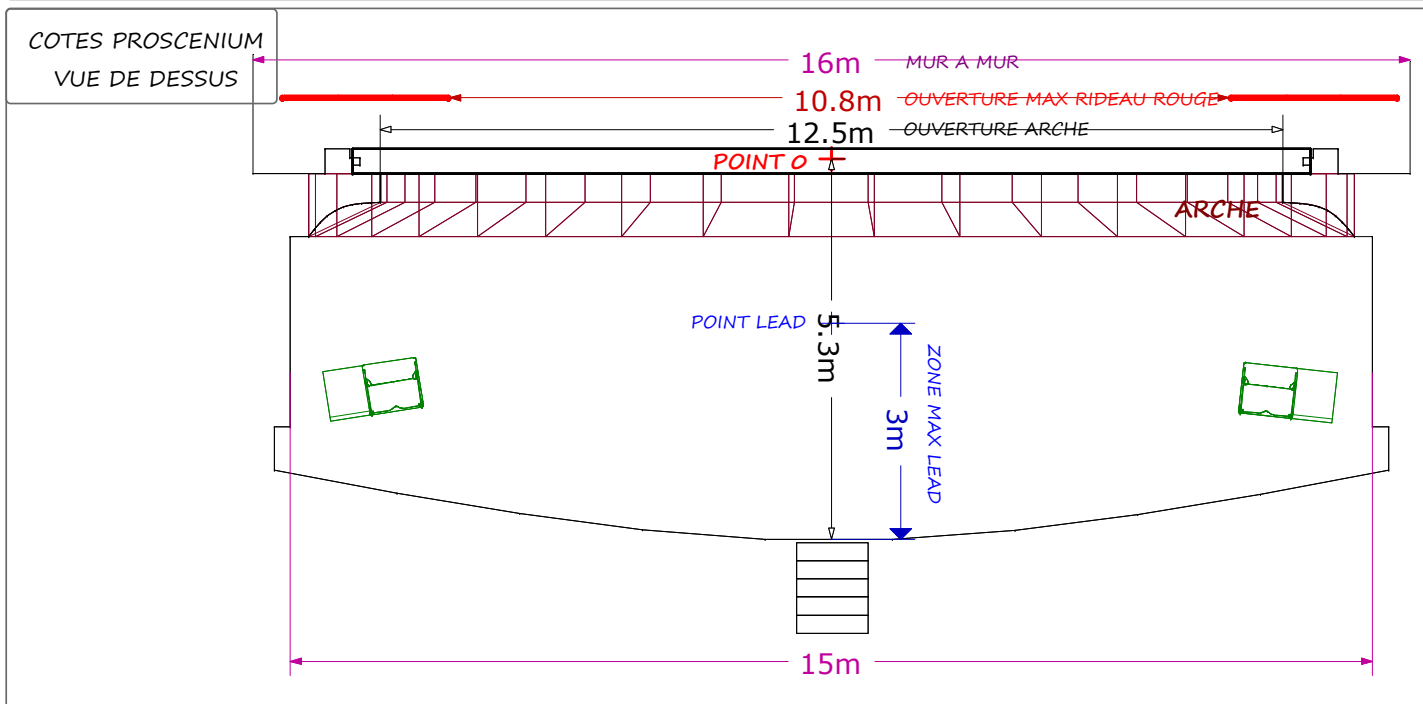
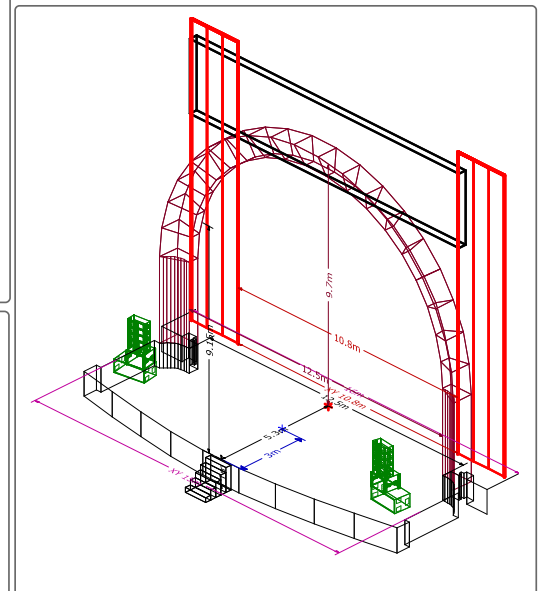
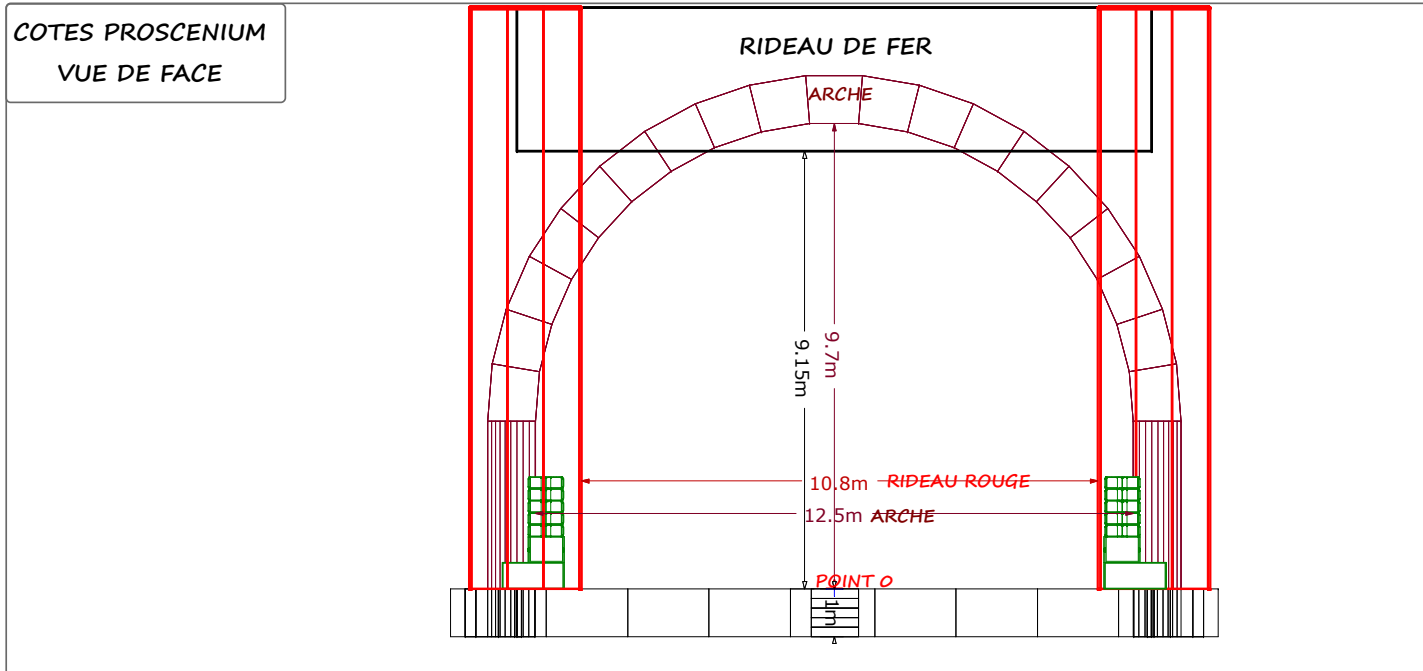
VUE PERCHES ET PONTS

- 4x Ponts carrés mobile en profondeur de 1m à 12.5m (L 12.6m / l 0.55m)
- 36x Perches à cour numérotées paires 200 Kg Max (L 12.2m / diamètre 0.05)
- 36x Perches à jardin numérotées impaires 200 Kg Max (L 12.2m / diamètre 0.05)

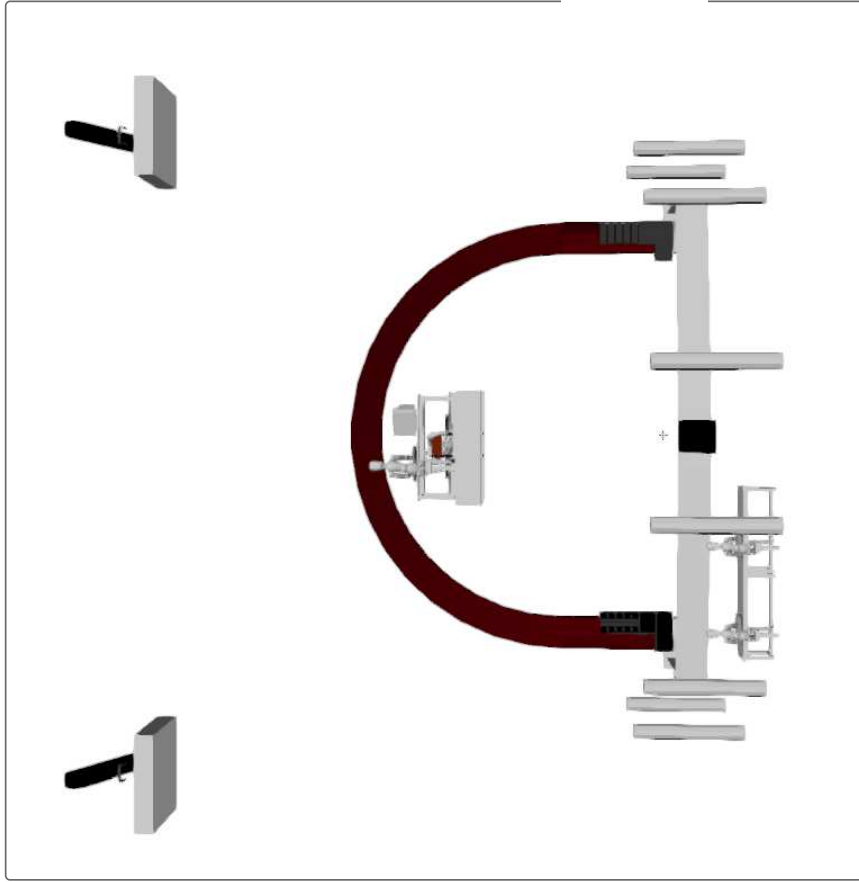
Le focus se fait à la tour d'échafaudage:
HAUTEUR MAXIMUM DES PERCHES SI FOCUS 7.5M



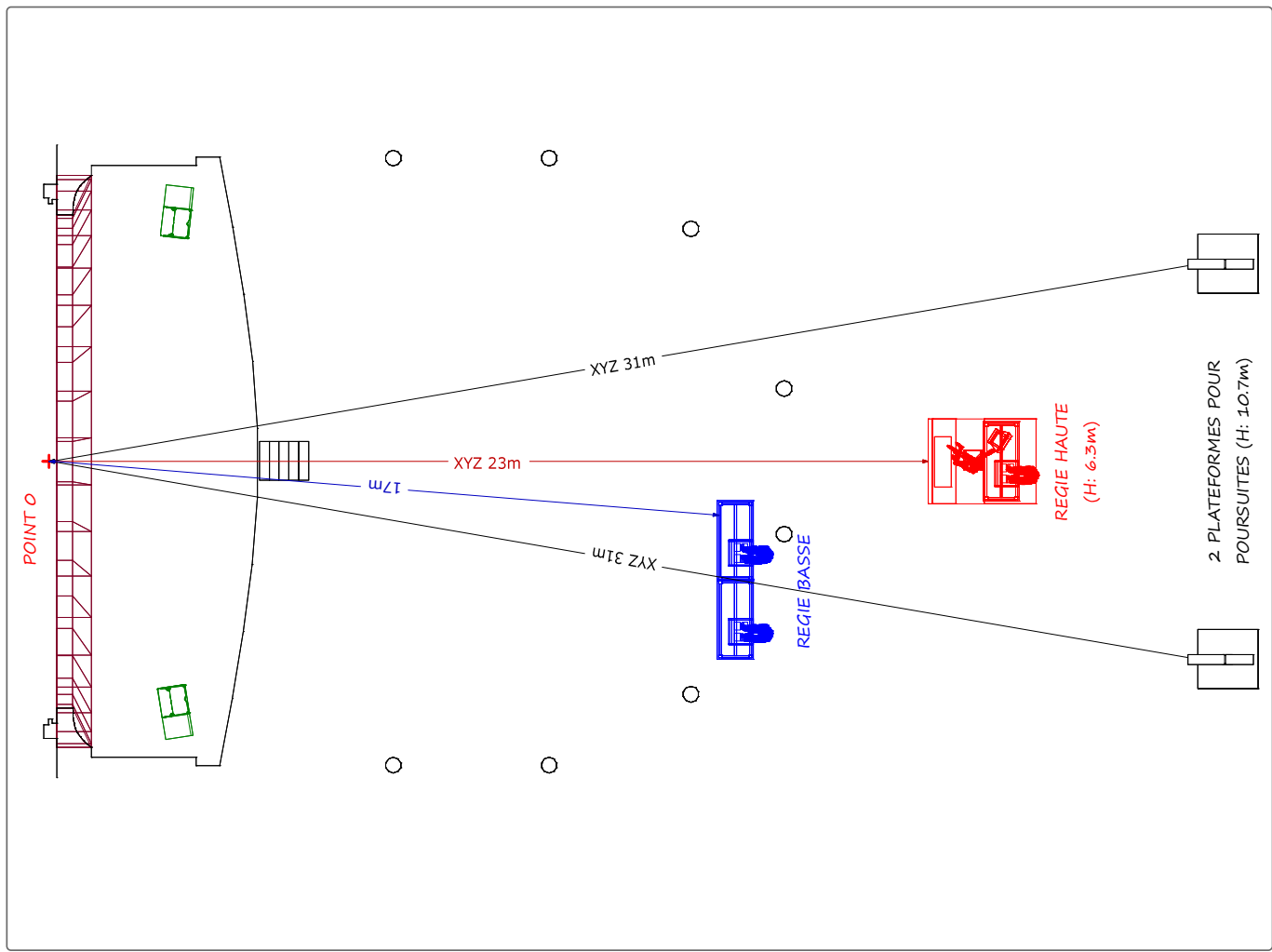
COTES PROSCENIUM



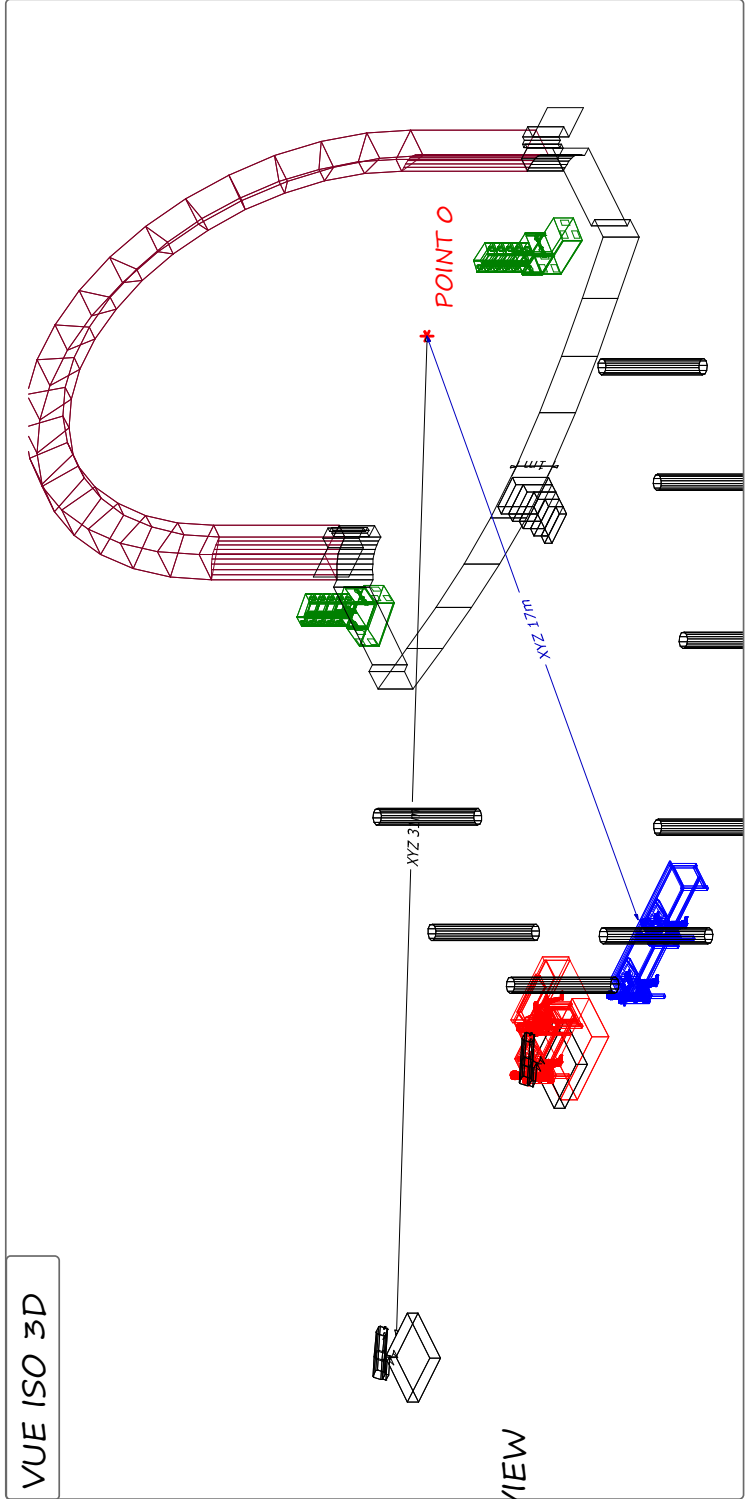
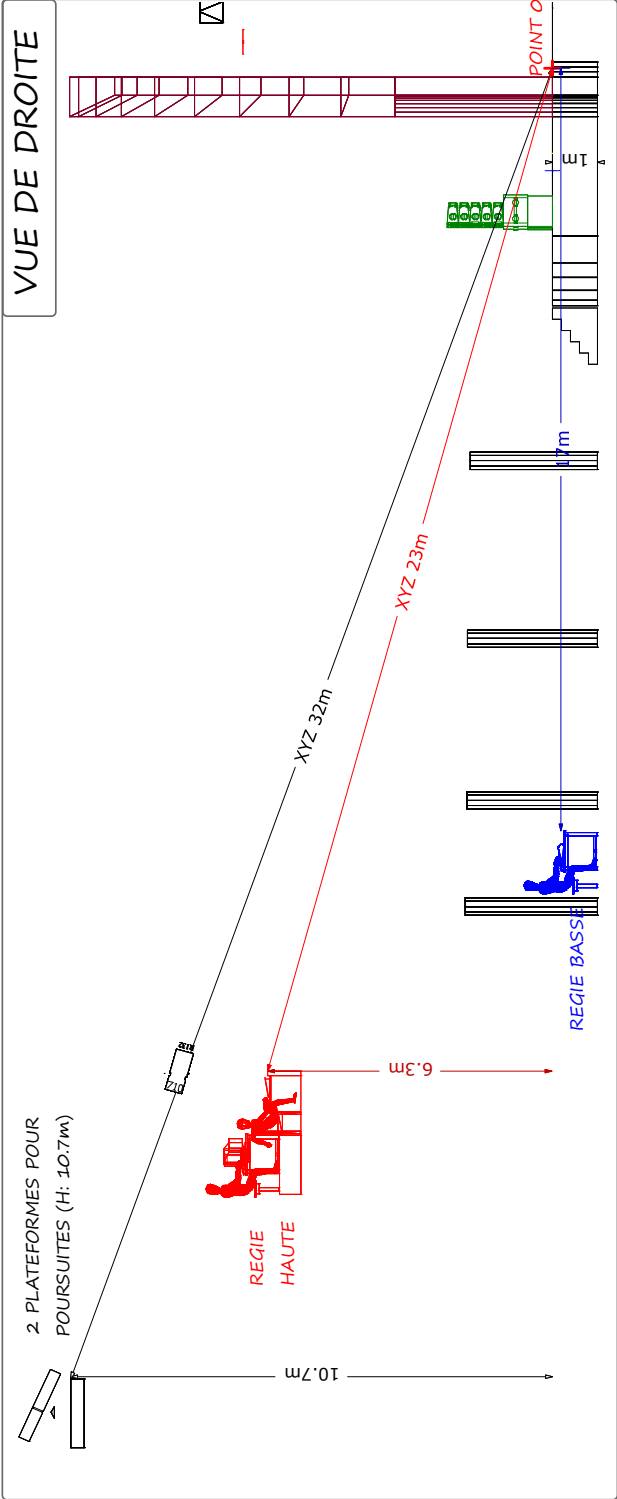
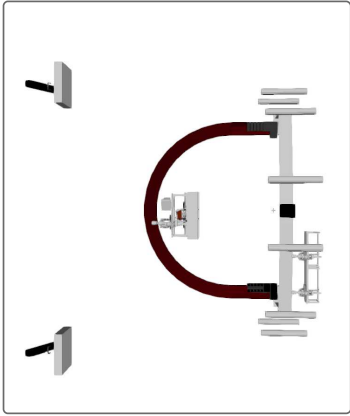
COTES POINT 0 -
REGIES -
POURSUITES



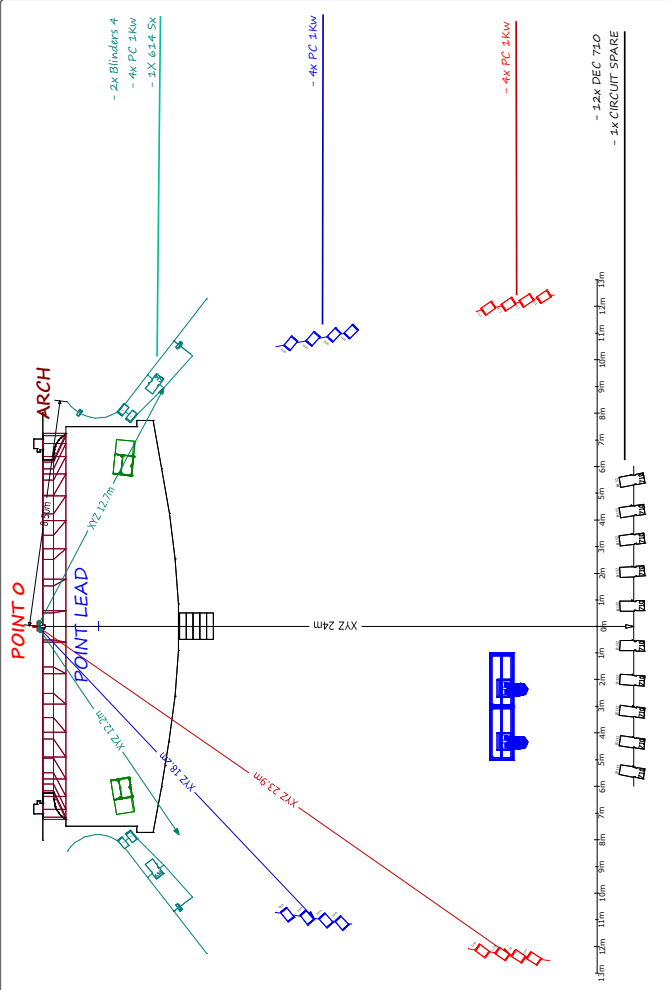
5



COTES POINT 0 -
 REGIES -
 POURSUITES



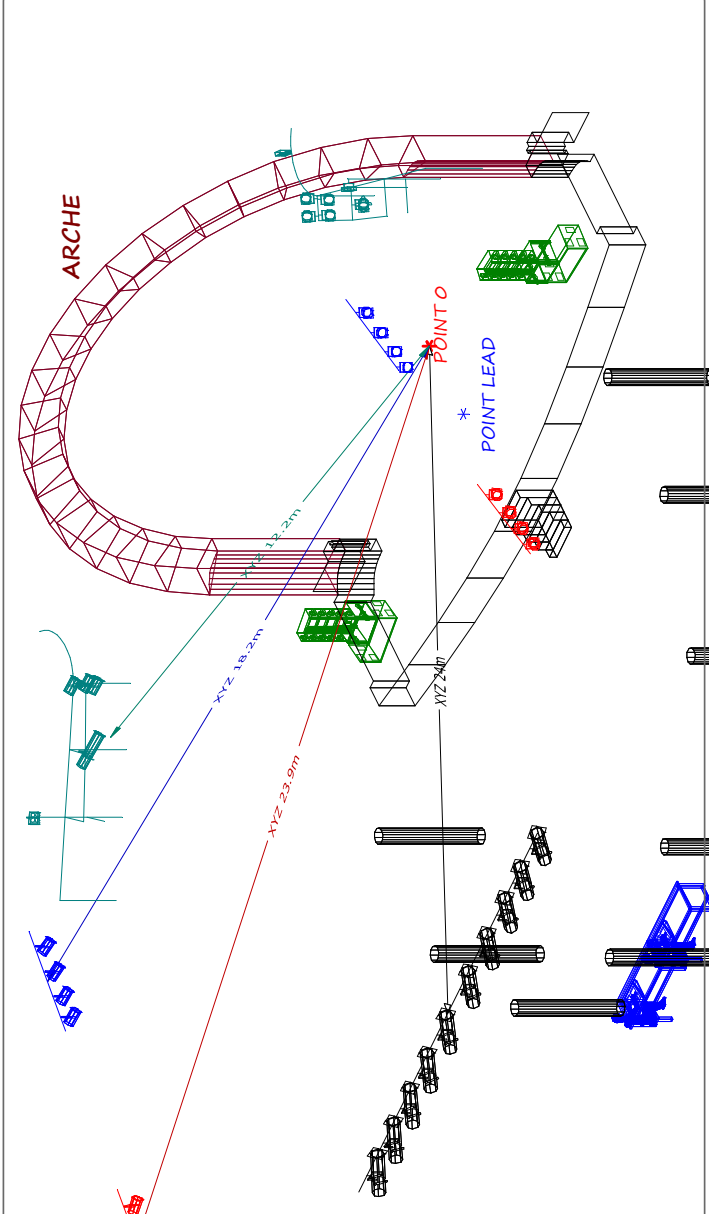
COTES LUMIERE
VUE DE DESSUS



PATCH & COTES LUMIERE
FACE - NICHES -
CORBEILLES

FACE ANGLE : X°
10 DECOUPES 710 (2 -> 6 + 8 -> 12)
1 CIRCUIT SPARE (7)

COTES LUMIERE
VUE ISO 3D



NICHE 1 ANGLE : X°
8 PC 1 Kw (13 -> 16)

NICHE 2 ANGLE : X°
8 PC 1 Kw (17 -> 20)

CORBEILLE ANGLE : X°
8 PC 1 Kw (XX -> XX)
4 MOLFAY (XX -> XX)

COTES LUMIERE
FACE - NICHES -
CORBEILLES

FACE ANGLE : x°

NICHE 1 ANGLE : x°

NICHE 2 ANGLE : x°

CORBEILLE ANGLE : x°

